



## 空き家バンク物件登録カード

(  新規  再登録 )

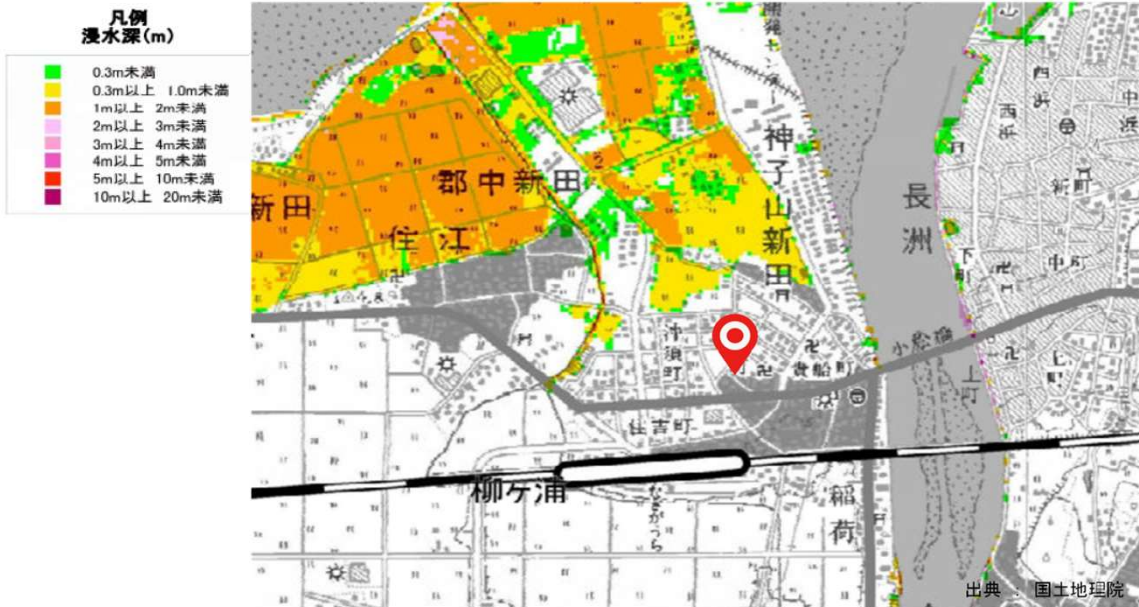
物件番号( 28034 )

周辺の施設等	コンビニ 2.1 km ( セブンイレブン 宇佐江須賀店 )	スーパー 0.3 km ( トキハインダストリー 長洲店 )	病院 1.8 km ( 宇佐胃腸病院 )
	駅 0.4 km ( 柳ヶ浦 )	バス停 120 m ( 大交北部バス 沖洲 )	IC 8.2 km ( 宇佐 )
	保育園・幼稚園 0.6 km ( 正光保育園 )	小学校 1.0 km ( 柳ヶ浦小学校 )	中学校 1.6 km ( 長洲中学校 )
	警察署・交番 1.3 km ( 長洲交番 )	消防署 1.3 km ( 長洲出張所 )	市役所 4.6 km ( 宇佐市役所 本庁 )
	金融機関 0.9 km ( 大分銀行 長洲支店 )	温泉 3.3 km ( 金屋温泉 )	その他 1.9 km ( 柳ヶ浦高校 )

### 防災情報

津波浸水の恐れがあるエリア	非該当	土砂災害危険箇所	非該当
洪水浸水の恐れがあるエリア	該当	急傾斜地	非該当
過去の浸水実績	非該当	土石流	非該当
		地すべり	非該当

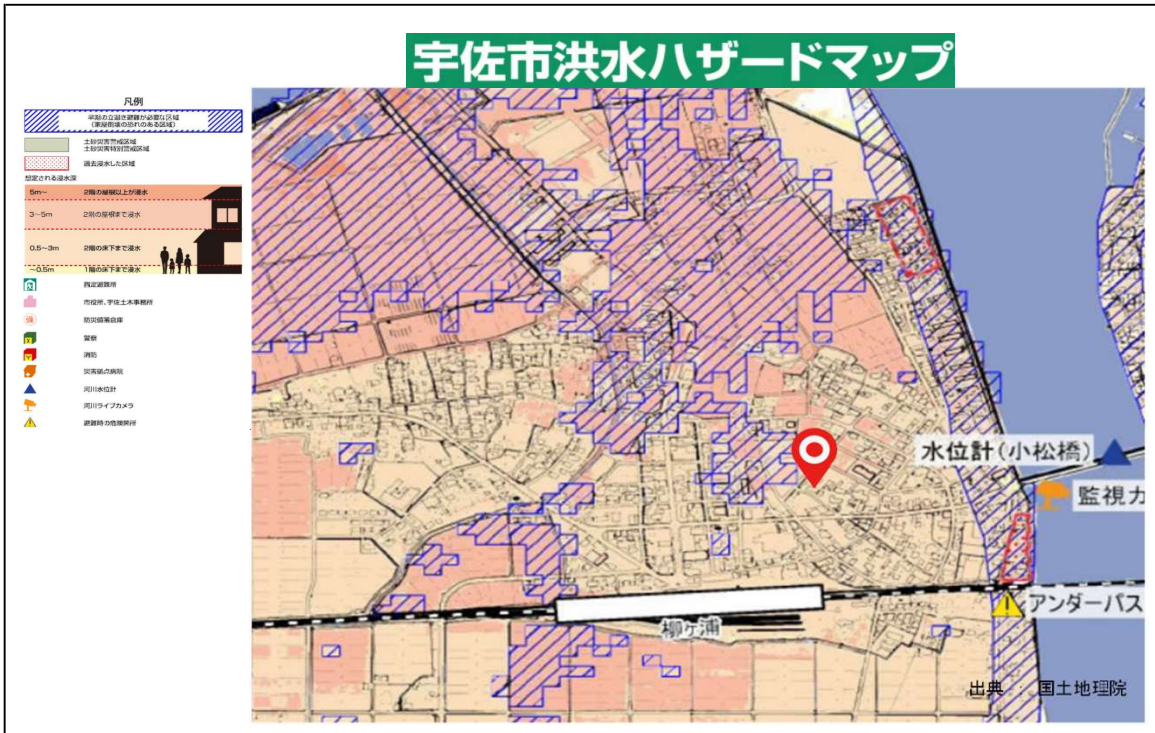
### 大分県津波浸水想定 市町村別 宇佐市



# 空き家バンク物件登録カード

(  新規  再登録 )

物件番号( 28034 )



## 土砂災害周知避難マップ

項目	記号
土砂災害警戒区域(土石流)	
土砂災害警戒区域(急傾斜)	
土砂災害警戒区域(地すべり)	
土砂災害特別警戒区域	
指定避難所	
一時避難所	
土石流の恐れ区域	
がけ崩れの恐れ区域	
地すべりの恐れ区域	
危険が想定される区域	
主要な避難路	
注意事項	
避難場所の説明	



出典：国土地理院

※ 上記の「土砂災害危険箇所」、「急傾斜地」、「土石流」、「地すべり」に該当する場合は、詳細情報を下記サイトでご確認ください。(土砂災害防止法における土砂災害警戒区域、土砂災害特別警戒区域に該当する可能性が考えられます。)

<http://sabo.pref.oita.jp/dosya/index.html>

分類No. 7 0 - 0 0 0 6