

空き家バンク物件登録カード

(新規 再登録)

物件番号(02022)

周辺の施設等	コンビニ 1.8 km (ローソン宇佐バイパス店)	スーパー 4.9 km (トキハインダストリー宇佐四日市店)	病院 1.8 km (小野内科病院)
	駅 3.9 km (天津)	バス停 0.1 km (コミュニティバス 下赤尾)	IC 6.6 km (宇佐)
	保育園・幼稚園 150 m (けいあい保育園)	小学校 0.9 km (長峰小学校)	中学校 4.2 km (西部中学校)
	警察署・交番 1.4 km (長峰警察官駐在所)	消防署 5.7 km (宇佐市消防本部)	市役所 7.2 km (宇佐市役所 本庁)
	金融機関 1.4 km (長峰郵便局)	温泉 8.6 km (まほろば温泉菟狭)	その他 1.8 km (光岡城跡)

防災情報

津波浸水の恐れがあるエリア	非該当	土砂災害危険箇所	非該当
洪水浸水の恐れがあるエリア	非該当	急傾斜地	非該当
過去の浸水実績	非該当	土石流	非該当
		地すべり	非該当

大分県津波浸水想定 市町村別 宇佐市

凡例 浸水深(m)

■	0.3m未満
■	0.3m以上 1.0m未満
■	1m以上 2m未満
■	2m以上 3m未満
■	3m以上 4m未満
■	4m以上 5m未満
■	5m以上 10m未満
■	10m以上 20m未満

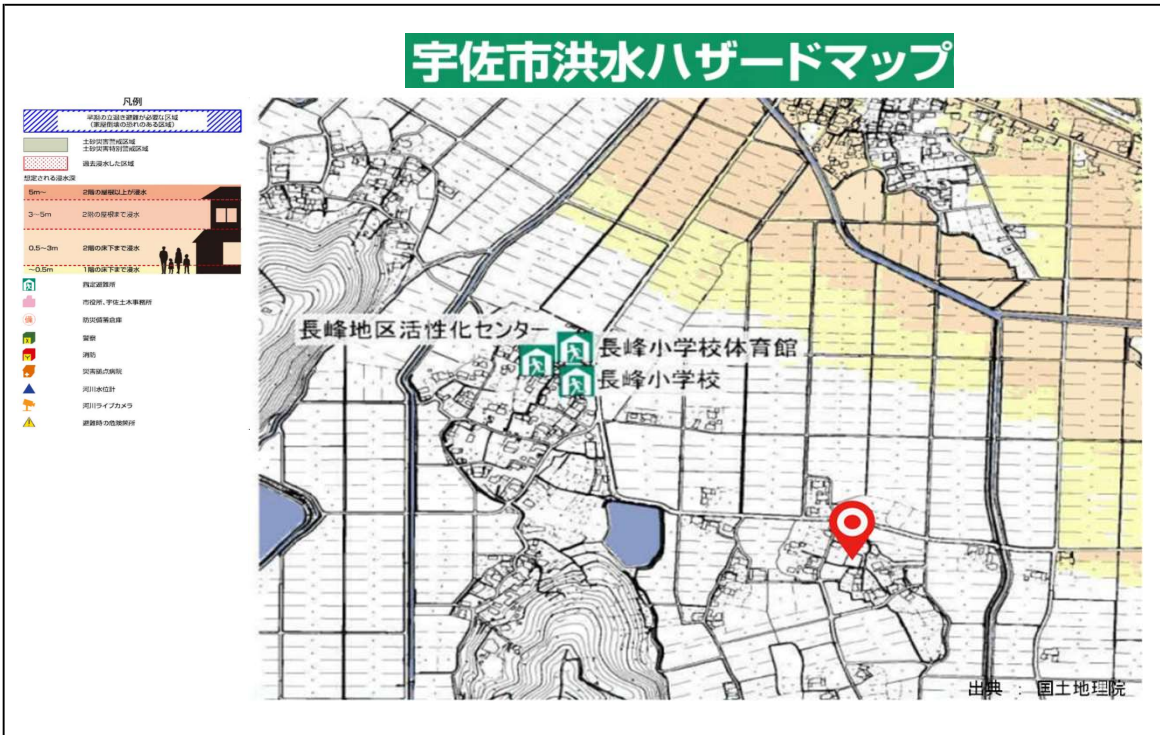


出典：国土地理院

空き家バンク物件登録カード

(新規 再登録)

物件番号(02022)



※ 上記の「土砂災害危険箇所」、「急傾斜地」、「土石流」、「地すべり」に該当する場合は、詳細情報を下記サイトでご確認ください。(土砂災害防止法における土砂災害警戒区域、土砂災害特別警戒区域に該当する可能性が考えられます。)

<http://sabo.pref.oita.jp/dosya/index.html>

分類No. 6 0 - 0 0 0 9